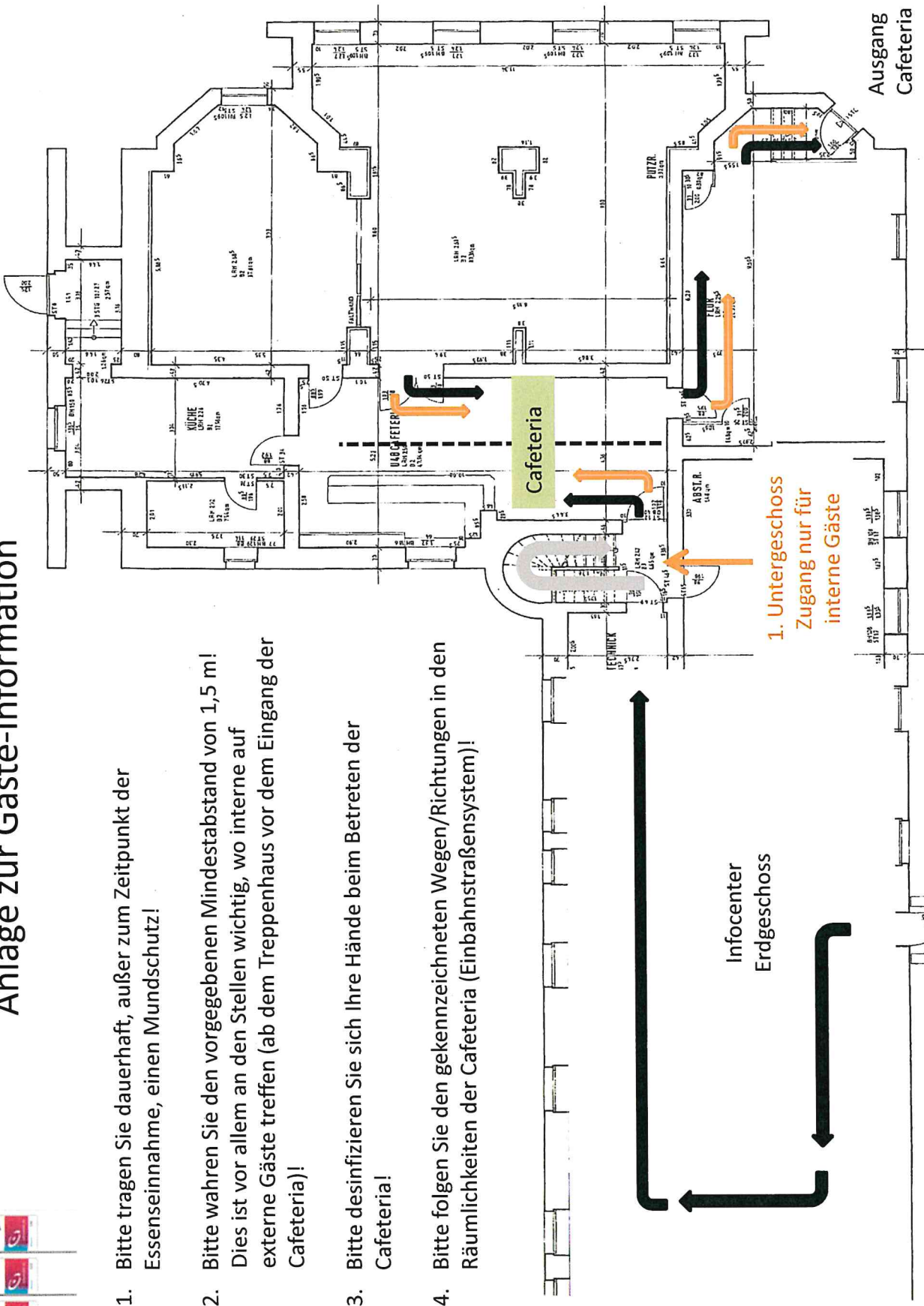




# Anlage zur Gäste-Information

1. Bitte tragen Sie dauerhaft, außer zum Zeitpunkt der Essenseinnahme, einen Mundschutz!
2. Bitte wahren Sie den vorgegebenen Mindestabstand von 1,5 m! Dies ist vor allem an den Stellen wichtig, wo interne auf externe Gäste treffen (ab dem Treppenhaus vor dem Eingang der Cafeteria)!
3. Bitte desinfizieren Sie sich Ihre Hände beim Betreten der Cafeteria!
4. Bitte folgen Sie den gekennzeichneten Wegen/Richtungen in den Räumlichkeiten der Cafeteria (Einbahnstraßensystem)!



Haupteingang  
Zugang nur für externe Gäste

Kundenparkplätze